



 D11 - 107 Đường Xuân La, Tây Hồ, Hà Nội, Việt Nam
SH2-17, KĐT Crown Villas, 586 Đường CMT8, Phường Gia Sàng, TP Thái Nguyên, Thái Nguyên

 024 602 79 777

 info@lemont.com.vn

 www.lemont.com.vn



*The information provided by LeMont on this document is for general informational purposes only.
All information on this document is provided in good faith, however we make no representation or warranty of any kind, express or implied, regarding the accuracy, adequacy, validity, reliability, availability or completeness of any information on this document.



CỤM CÔNG NGHIỆP LE MONT - XUÂN PHƯƠNG



THÁI NGUYÊN

Triển vọng phát triển công nghiệp

Tổng nguồn cung đất công nghiệp: 2995ha, trong đó quy hoạch tổng thể 7 khu công nghiệp (162ha) và 35 cụm công nghiệp (1.335ha)

UBND xã Xuân Phương

Trường Tiểu Học
Xuân Phương

Nhà văn hóa
xóm Hạnh Phúc

Cầu

01

Nhà văn hóa xóm Giữa

Nhà văn hóa xóm Núi

02



CCN LE MONT - XUÂN PHƯƠNG

TÓM TẮT THÔNG TIN

VỊ TRÍ

Xã Xuân Phương, Huyện Phú
Bình, tỉnh Thái Nguyên

NHÀ PHÁT TRIỂN DỰ ÁN

Công ty Cổ phần Đầu tư Le Mont

DIỆN TÍCH (HA)

75 ha

THỜI HẠN SD ĐẤT

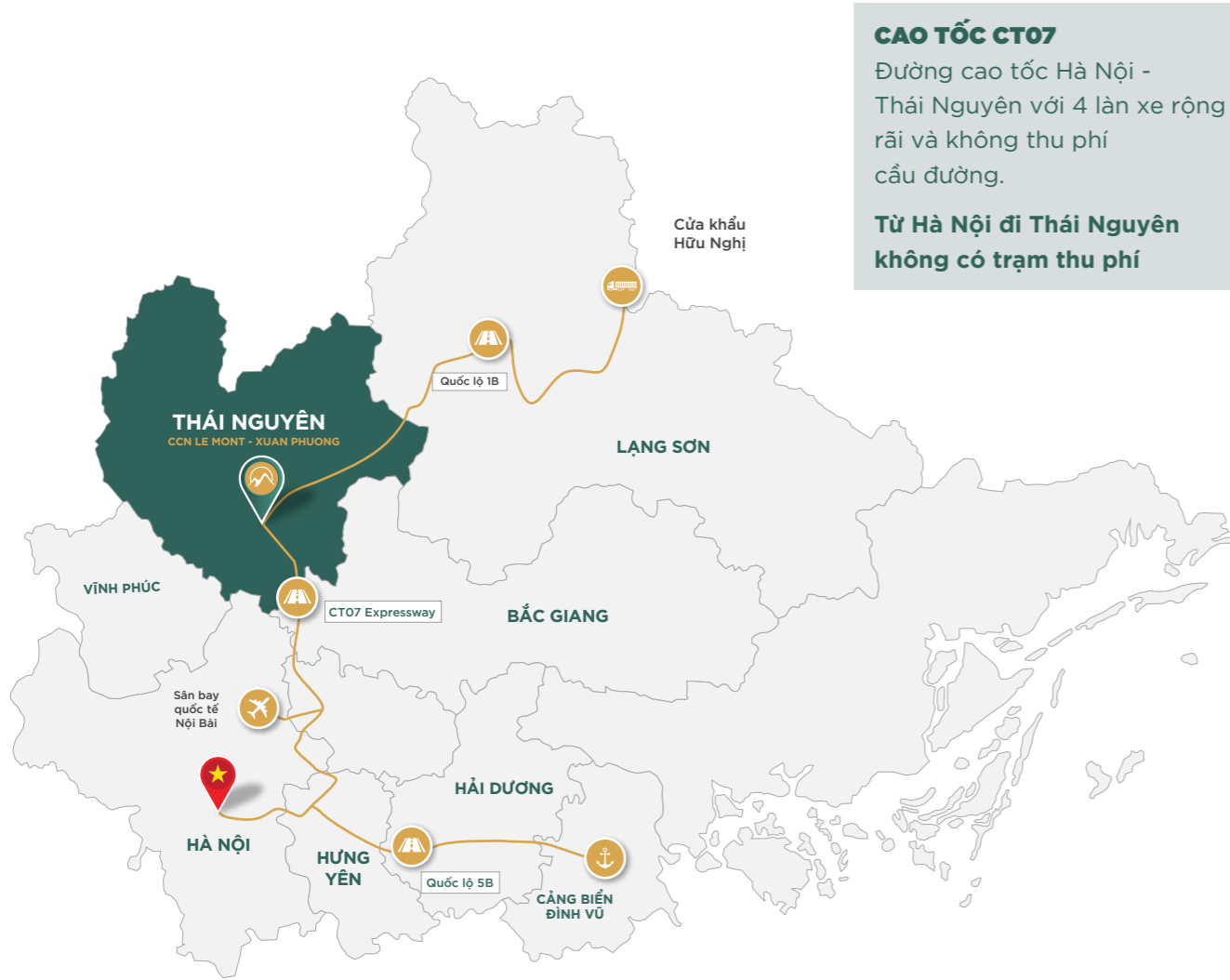
50 năm (đến năm 2071)

THỜI GIAN BÀN GIAO

Q3 - 2023



CỤM CÔNG NGHIỆP LÉ MONT - XUÂN PHƯƠNG GIAO THÔNG



Khoảng cách đến sân bay, IDC, trung tâm thành phố và cảng biển

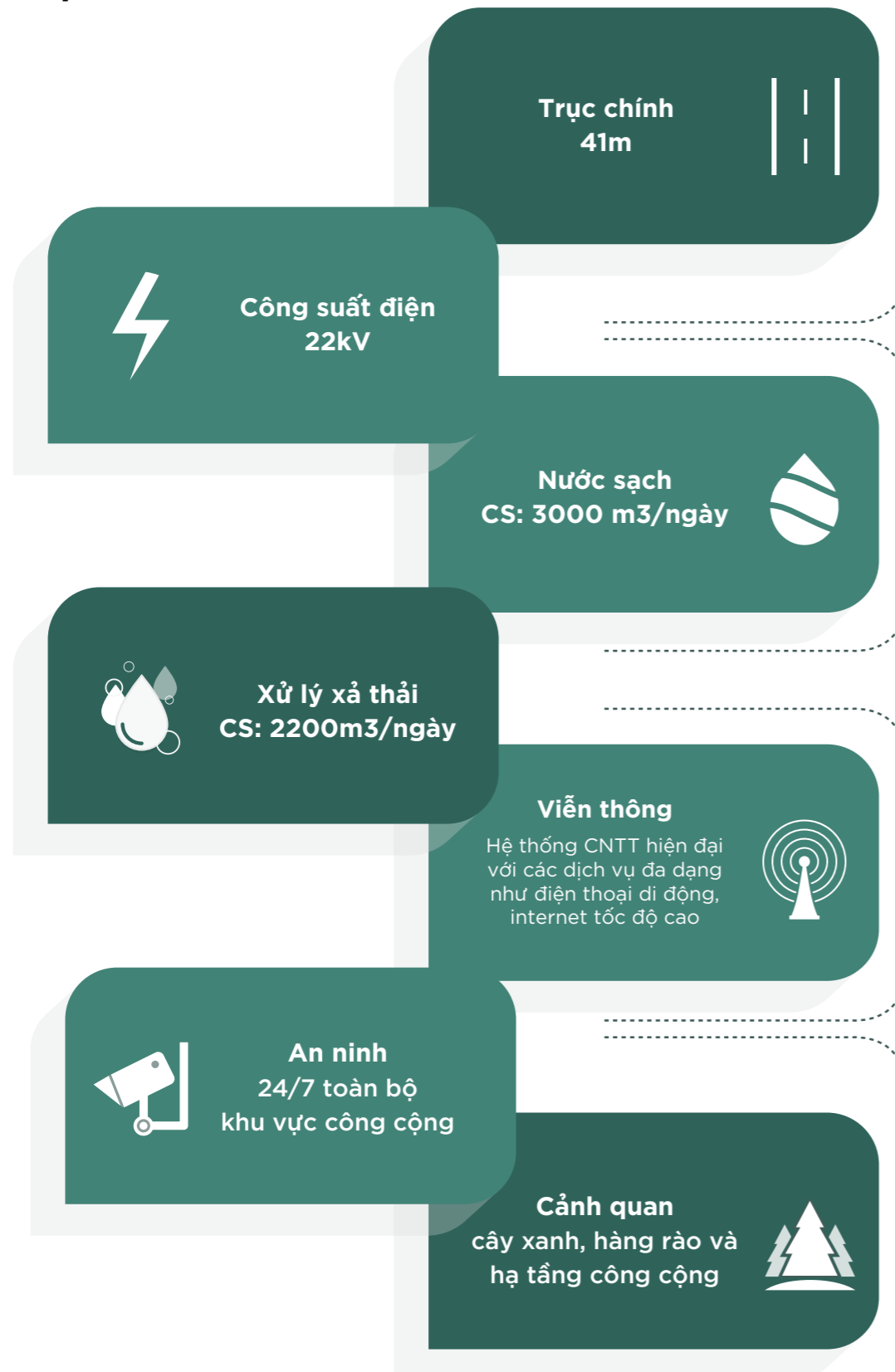
	Hà Nội	Sân bay Nội Bài	Bắc Giang	Cảng IDC Hà Nội	Cửa khẩu Hữu Nghị	Nhà ga Lưu Xá	Cảng Đình Vũ
	70 km	50 km	40 km	60 km	150 km	18 km	176 km
	55 ph	40 ph	50 ph	50 ph	2 giờ 40 ph	30 ph	2 giờ 30 ph



VỊ TRÍ TIỀM NĂNG

- Điểm đến đầu tư trọng điểm tại Miền Bắc Việt Nam với hệ thống giao thông thuận tiện.
- Cụm công nghiệp kết nối giao thông dễ dàng với đường cao tốc CT.07.
- Xung quanh là các dự án phát triển cơ sở hạ tầng của Thái Nguyên như cao tốc CT07 Hà Nội - Thái Nguyên, vành đai 05, trạm đường sắt Quan Triều, và trạm đường sắt Lưu Xá
- Phát triển khu đô thị tổng hợp và cụm công nghiệp

CỤM CÔNG NGHIỆP LE MONT - XUÂN PHƯƠNG CƠ SỞ HẠ TẦNG



CỤM CÔNG NGHIỆP LE MONT - XUÂN PHƯƠNG NGÀNH NGHỀ



- Linh kiện điện tử, thiết bị điện, dụng cụ điện, dây dẫn, ngành sản xuất tấm pin mặt trời.
- Sản xuất, chế biến gỗ, bột gỗ, mây, tre, trang trí nội thất.
- Ngành dược phẩm, dụng cụ y tế, sản phẩm chăm sóc sức khỏe.
- Công nghiệp cơ khí, chế tạo máy móc, phụ tùng và thiết bị, chế tạo kim loại, gia công, chế biến và sơn phủ kim loại.
- Nhà xưởng, nhà kho xây sẵn, hậu cần.

CỤM CÔNG NGHIỆP LE MONT - XUÂN PHƯƠNG

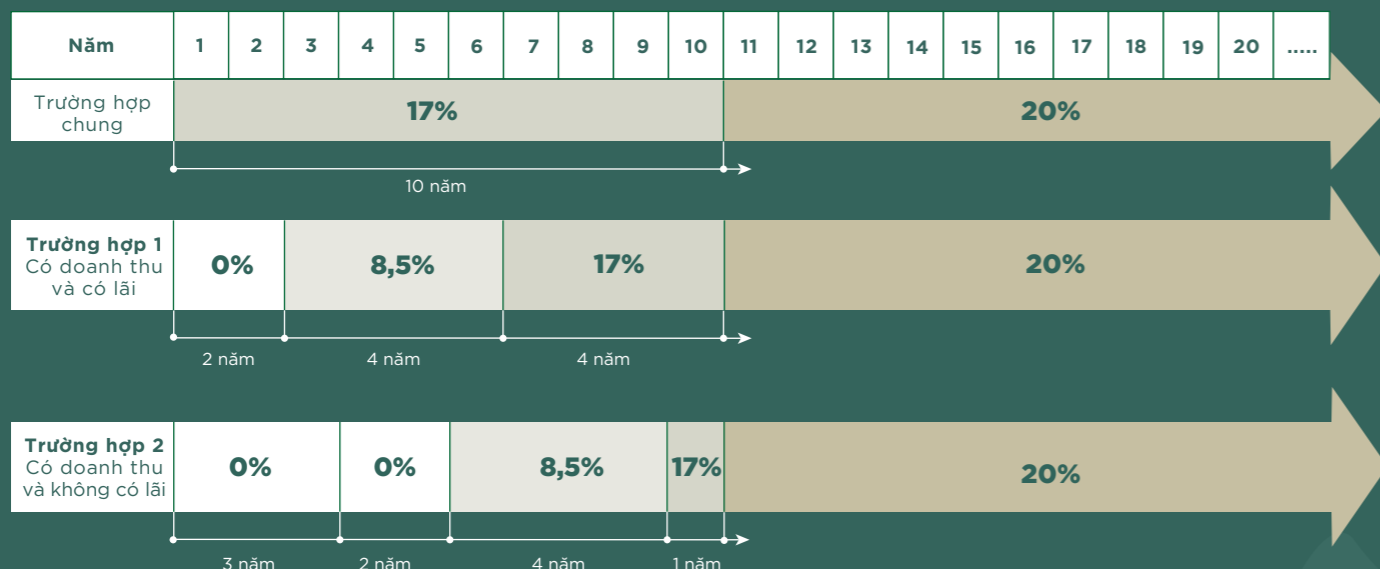
ƯU ĐÃI THUẾ

1

Thuế thu nhập doanh nghiệp

Thuế suất thông thường = 17% (ngành nghề cơ bản) áp dụng trong 10 năm đầu

Trường hợp doanh nghiệp mới thành lập, dự án đầu tư trong cụm công nghiệp sẽ được hưởng ưu đãi miễn thuế 2 năm đầu và giảm 50% thuế trong 4 năm tiếp theo



2

Thuế xuất nhập khẩu

- Miễn thuế nhập khẩu đối với máy móc, thiết bị dùng để tạo tài sản cố định.
- Miễn thuế nhập khẩu đối với nguyên liệu, vật liệu nhập khẩu để sản xuất hàng hóa xuất khẩu.

3

Thuế VAT

- Thuế VAT áp dụng cho các ngành từ: 0%, 5%, 10% hoặc theo quy định của Chính phủ Việt Nam tùy từng thời điểm
- Miễn thuế GTGT đối với hàng hoá bao gồm cả nguyên liệu, vật liệu nhập khẩu để sản xuất hàng hoá xuất khẩu theo hợp đồng ký với nước ngoài.

4

Thuế chuyển tiền ra nước ngoài

- Doanh nghiệp không phải nộp thuế chuyển tiền ra nước ngoài.

 **CHÍNH QUYỀN ĐỊA PHƯƠNG HỖ TRỢ**

CỤM CÔNG NGHIỆP LE MONT - XUÂN PHƯƠNG

CÁC TIỆN ÍCH XUNG QUANH



TẠI SAO CHỌN LEMONT BAN LÃNH ĐẠO



Ông CK, Tong
Cố vấn CEO

- 30 năm kinh nghiệm trong lĩnh vực hậu cần và phát triển công nghiệp
- Nguyên giám đốc LMS Châu Á Thái Bình Dương - công ty logistics DHL
- Nguyên Tổng Giám đốc Công ty Cổ phần Phát triển Công nghiệp BW



Bà Nguyễn Thị Vinh
Tổng Giám đốc Công ty Cổ phần Thương mại Thái Hưng

- Top 10 nữ Doanh nhân tiêu biểu ASEAN
- Giải thưởng Phụ nữ Việt Nam 2021
- Giải thưởng lớn nhất dành cho phụ nữ Việt Nam tài năng và trí tuệ
- Doanh nhân nữ tiêu biểu cấp tỉnh nhiều năm liên tiếp



Ông James Hoo
Phó Tổng Giám đốc

- Nguyên Phó Tổng Giám đốc Sembcorp (Singapore)
- Giám đốc Quản lý và Phát triển tại Vsip Hải Phòng, Hải Dương và Bắc Ninh